



ประกาศสำนักงานคณะกรรมการการเลือกตั้งประจำจังหวัดอุบลราชธานี

เรื่อง รูปแบบการแบ่งเขตเลือกตั้งสมาชิกสภาเทศบาลตำบลช่องเม็ก อำเภอสิรินธร
เพื่อรับฟังความคิดเห็นและข้อเสนอแนะจากประชาชนในเขตเลือกตั้ง

ด้วยพระราชบัญญัติการเลือกตั้งสมาชิกสภาท้องถิ่นหรือผู้บริหารท้องถิ่น พ.ศ. ๒๕๖๒ และระเบียบคณะกรรมการการเลือกตั้งว่าด้วยการเลือกตั้งสมาชิกสภาท้องถิ่นหรือผู้บริหารท้องถิ่น พ.ศ. ๒๕๖๒ และที่แก้ไขเพิ่มเติม ได้กำหนดหลักเกณฑ์และวิธีการแบ่งเขตเลือกตั้งสมาชิกสภาท้องถิ่นให้ผู้อำนวยความสะดวกการเลือกตั้งประจำจังหวัด ดำเนินการเกี่ยวกับการแบ่งเขตเลือกตั้งของแต่ละองค์กรปกครองส่วนท้องถิ่น โดยพิจารณาจากประกาศจำนวนราษฎรที่ผู้อำนวยความสะดวกกลางประกาศในปีสุดท้ายก่อนที่จะมีการเลือกตั้ง (ณ วันที่ ๓๑ ธันวาคม พ.ศ. ๒๕๖๓) และในการแบ่งเขตเลือกตั้งให้จัดให้มีจำนวนราษฎรในแต่ละเขตเลือกตั้งใกล้เคียงกันมากที่สุดและพื้นที่ของแต่ละเขตเลือกตั้งต้องติดต่อกัน เว้นแต่ตามสภาพพื้นที่ขององค์กรปกครองส่วนท้องถิ่นทำให้ไม่อาจแบ่งเขตเลือกตั้งให้มีพื้นที่ติดต่อกันได้ จะกำหนดให้เขตเลือกตั้งมีพื้นที่ไม่ติดต่อกันเท่าที่จำเป็นก็ได้

เพื่อให้การแบ่งเขตเลือกตั้งสมาชิกสภาเทศบาลตำบลช่องเม็ก เป็นไปด้วยความเรียบร้อย อาศัยอำนาจตามความในข้อ ๑๓ ของระเบียบคณะกรรมการการเลือกตั้งว่าด้วยการเลือกตั้งสมาชิกสภาท้องถิ่นหรือผู้บริหารท้องถิ่น พ.ศ. ๒๕๖๒ และที่แก้ไขเพิ่มเติม จึงประกาศรูปแบบการแบ่งเขตเลือกตั้งสมาชิกสภาเทศบาลตำบลช่องเม็ก จำนวน ๓ รูปแบบ เพื่อรับฟังความคิดเห็นและข้อเสนอแนะจากประชาชนในเขตเลือกตั้ง รายละเอียดตามเอกสารแนบท้ายประกาศนี้

ดังนั้น จึงขอเชิญชวนประชาชนในเขตเลือกตั้งแสดงความคิดเห็นและข้อเสนอแนะต่อรูปแบบการแบ่งเขตเลือกตั้งดังกล่าว ทั้งนี้ หากผู้ใดประสงค์จะแสดงความคิดเห็นและข้อเสนอแนะให้จัดทำความคิดเห็นและข้อเสนอแนะ ยื่นด้วยตนเองหรือทำเป็นหนังสือ ให้ผู้อำนวยความสะดวกการเลือกตั้งประจำจังหวัดอุบลราชธานี สำนักงานคณะกรรมการการเลือกตั้งประจำจังหวัดอุบลราชธานี ที่อยู่ เลขที่ ๙๙๙ หมู่ที่ ๑๐ ถนนเสียงเมือง ตำบลแจระแม จังหวัดอุบลราชธานี ๓๔๐๐๐ ภายใน ๑๐ วันนับแต่ประกาศ (ระหว่างวันที่ ๒๔ มกราคม ๒๕๖๘ ถึงวันที่ ๒ กุมภาพันธ์ ๒๕๖๘) โดยสามารถดาวน์โหลดข้อมูลรูปแบบการแบ่งเขตเลือกตั้งได้ทางเว็บไซต์ของสำนักงานคณะกรรมการการเลือกตั้งประจำจังหวัดอุบลราชธานี (<https://www.ect.go.th/ubonratchathani>)

จึงประกาศให้ทราบโดยทั่วกัน

ประกาศ ณ วันที่ ๒๓ มกราคม พ.ศ. ๒๕๖๘

(นายประวิทย์ ก้อนทองดี)

ผู้อำนวยการการเลือกตั้งประจำจังหวัดอุบลราชธานี

เอกสารแนบท้ายประกาศสำนักงานคณะกรรมการการเลือกตั้งประจำจังหวัดอุบลราชธานี

เรื่อง รูปแบบการแบ่งเขตเลือกตั้งสมาชิกสภาเทศบาลตำบลช่องเม็ก อำเภอสิรินธร
เพื่อรับฟังความคิดเห็นและข้อเสนอแนะจากประชาชนในเขตเลือกตั้ง

รูปแบบที่ ๑

เขตเลือกตั้งที่	จำนวนสมาชิก	ท้องที่ที่ประกอบเป็นเขตเลือกตั้ง	จำนวนราษฎร	หมายเหตุ
๑	๖	๑. บ้านหนองเม็ก หมู่ที่ ๑ ตำบลช่องเม็ก ๒. บ้านโป่งดินดำ หมู่ที่ ๒ ตำบลช่องเม็ก ๓. บ้านเหล่าอินทร์แปลง หมู่ที่ ๓ ตำบลช่องเม็ก (บางส่วน) มีแนวเขตเริ่มต้นจากถนนวิชามูล เส้นเลียบบรรจบ ลำห้วยอินทร์แปลง เส้นเลียบบรรจบตามถนนวิชามูล บรรจบถนนสิงห์คำ เส้นเลียบบรรจบตามถนนสิงห์คำไปบรรจบ ห้วยขอนแก่น ไปตามห้วยขอนแก่น บรรจบห้วยหลวง ให้ พื้นที่ ด้านทิศตะวันตก โดยให้ฝั่งทิศใต้ของถนน เป็นเขตเลือกตั้งที่ ๑	๑,๗๖๗	
๒	๖	๑. บ้านเหล่าอินทร์แปลง หมู่ที่ ๓ ตำบลช่องเม็ก (บางส่วน) มีแนวเขตเริ่มต้นจากถนนวิชามูล บรรจบลำ ห้วยอินทร์แปลง เส้นเลียบบรรจบตามถนนวิชามูลบรรจบถนน สิงห์คำ เป็นเส้นเลียบบรรจบตามถนนสิงห์คำไปบรรจบห้วย ขอนแก่นไปตามห้วยขอนแก่น ไปบรรจบห้วยหลวง ให้ฝั่งพื้นที่ด้านทิศตะวันออก โดยให้ฝั่งทิศเหนือของถนน เป็นเขตเลือกตั้งที่ ๒	๑,๘๖๙	

รูปแบบที่ ๒

เขตเลือกตั้ง ที่	จำนวน สมาชิก	ท้องที่ที่ประกอบเป็นเขตเลือกตั้ง	จำนวน ราษฎร	หมายเหตุ
๑	๖	๑. บ้านหนองเม็ก หมู่ที่ ๑ ตำบลช่องเม็ก ๒. บ้านโป่งดินดำ หมู่ที่ ๒ ตำบลช่องเม็ก ๓. บ้านเหล่าอินทร์แปลง หมู่ที่ ๓ ตำบลช่องเม็ก (บางส่วน) มีแนวเขตเริ่มต้นจากจุดตัดบรรจบระหว่าง ห้วยอินทร์แปลง กับห้วยขอนแก่น ไปตามห้วยขอนแก่น ทางทิศเหนือไปบรรจบที่ท่อลอดเหลี่ยมถนนสิงห์คำ แล้ว ไปตามเส้นเลียบบถนนสิงห์คำ ไปบรรจบถนนวิชามูล เลียบ ถนนวิชามูล ไปบรรจบถนนต้นสาลี ทางทิศเหนือ ไป บรรจบถนนดวงหอม เลียบไปทางทิศตะวันตก ไปบรรจบ ถนนสมมติ เส้นเลียบบถนนสมมติ ไปบรรจบถนนสถิตนิมาน การ (เดิม) เลียบไปตามถนนสถิตนิมานการทางทิศ ตะวันตก ไปบรรจบห้วยขอนแก่น แล้วเลียบไปตามห้วย ขอนแก่นทางทิศเหนือ ไปบรรจบห้วยหลวง โดยให้พื้นที่ ฝั่งทิศตะวันตกเป็นเขตเลือกตั้งที่ ๑	๑,๘๗๓	
๒	๖	๑. บ้านเหล่าอินทร์แปลง หมู่ที่ ๓ ตำบลช่องเม็ก (บางส่วน) มีแนวเขตเริ่มต้นจากจุดตัดบรรจบระหว่างห้วย อินทร์แปลง กับห้วยขอนแก่น ไปตามห้วยขอนแก่น ทาง ทิศเหนือไปบรรจบที่ท่อลอดเหลี่ยมถนนสิงห์คำ แล้วไป ตามเส้นเลียบบถนนสิงห์คำ ไปบรรจบถนนวิชามูล เลียบไป ตามถนนวิชามูล ไปบรรจบถนนต้นสาลี ทางทิศเหนือ ไป บรรจบถนนดวงหอม เลียบไปทางทิศตะวันตก ไปบรรจบ ถนนสมมติ เส้นเลียบบถนนสมมติ ไปบรรจบถนนสถิตนิมาน การ (เดิม) เลียบไปตามถนนสถิตนิมานการทางทิศ ตะวันตก ไปบรรจบห้วยขอนแก่น แล้วเลียบไปตามห้วย ขอนแก่นทางทิศเหนือ ไปบรรจบห้วยหลวง โดยให้พื้นที่ ฝั่งทิศตะวันออก เป็นเขตเลือกตั้งที่ ๒	๑,๗๖๓	

รูปแบบที่ ๓

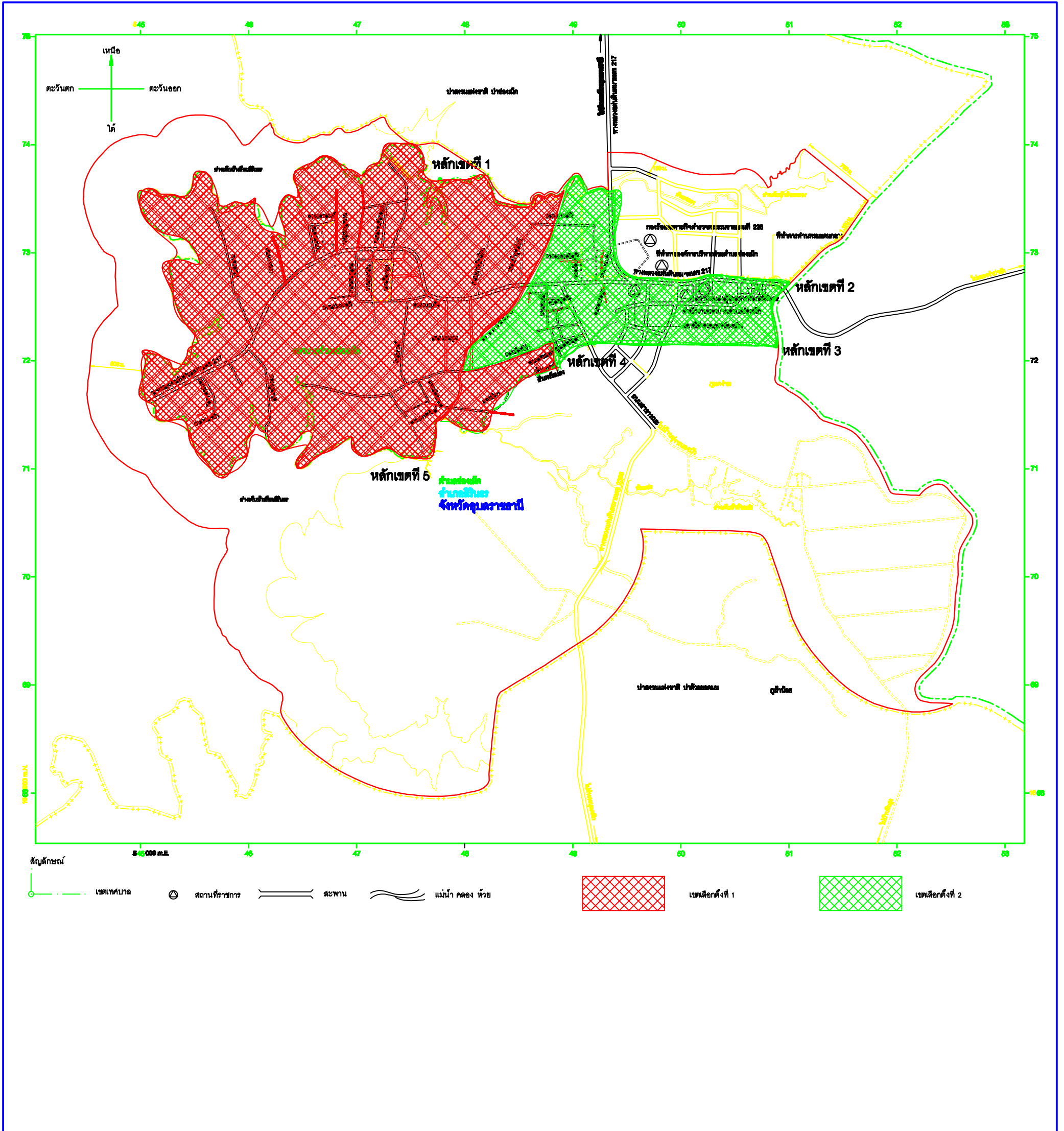
เขตเลือกตั้งที่	จำนวนสมาชิก	ท้องที่ที่ประกอบเป็นเขตเลือกตั้ง	จำนวนราษฎร	หมายเหตุ
๑	๖	๑. บ้านหนองเม็ก หมู่ที่ ๑ ตำบลช่องเม็ก ๒. บ้านโป่งดินดำ หมู่ที่ ๒ ตำบลช่องเม็ก ๓. บ้านเหล่าอินทร์แปลง หมู่ที่ ๓ ตำบลช่องเม็ก (บางส่วน) มีแนวเขตเริ่มต้น จุดบรรจบระหว่างห้วยขอนแก่นกับห้วยอินทร์แปลง เลียบไปตามห้วยขอนแก่นทางทิศเหนือ ไปบรรจบกับถนนดวงหอม เลียบไปตามถนนดวงหอมทางทิศตะวันออก ไปบรรจบถนนสมมติ เลียบไปตามถนนสมมติ ไปทางทิศเหนือ ไปบรรจบถนนสถิตนิมานการ เลียบไปตามถนนสถิตนิมานการไปทางทิศตะวันออกไปบรรจบถนนต้นสาย จากถนนต้นสายเลียบไปทางทิศเหนือ ไปบรรจบลำรางห้วยขอนแก่น จากนั้น เลียบ ไปตามลำรางห้วยขอนแก่นทางทิศตะวันตกไปบรรจบห้วยขอนแก่น จากห้วยขอนแก่นทางทิศเหนือไปบรรจบห้วยหลวง โดยให้พื้นที่ ฝั่งทิศตะวันตกเป็นเขตเลือกตั้งที่ ๑	๑,๘๙๓	
๒	๖	๑. บ้านเหล่าอินทร์แปลง หมู่ที่ ๓ ตำบลช่องเม็ก (บางส่วน) มีแนวเขตเริ่มต้น จุดบรรจบระหว่างห้วยขอนแก่นกับห้วยอินทร์แปลง เลียบไปตามห้วยขอนแก่นทางทิศเหนือ ไปบรรจบกับถนนดวงหอม เลียบไปตามถนนดวงหอมทางทิศตะวันออก ไปบรรจบถนนสมมติ เลียบไปตามถนนสมมติ ไปทางทิศเหนือ ไปบรรจบถนนสถิตนิมานการ เลียบไปตามถนนสถิตนิมานการไปทางทิศตะวันออกไปบรรจบถนนต้นสาย จากถนนต้นสายเลียบไปทางทิศเหนือ ไปบรรจบลำรางห้วยขอนแก่น จากนั้น เลียบ ไปตามลำรางห้วยขอนแก่นทางทิศตะวันตกไป บรรจบห้วยขอนแก่น จากห้วยขอนแก่นทางทิศเหนือไปบรรจบห้วยหลวง โดยให้พื้นที่ ฝั่งทิศตะวันออก เป็นเขตเลือกตั้งที่ ๒	๑,๗๔๓	

แผนที่แสดงเขตเลือกตั้ง สมาชิกสภาเทศบาลตำบลช่องเม็ก

อำเภอสิรินธร จังหวัดอุบลราชธานี

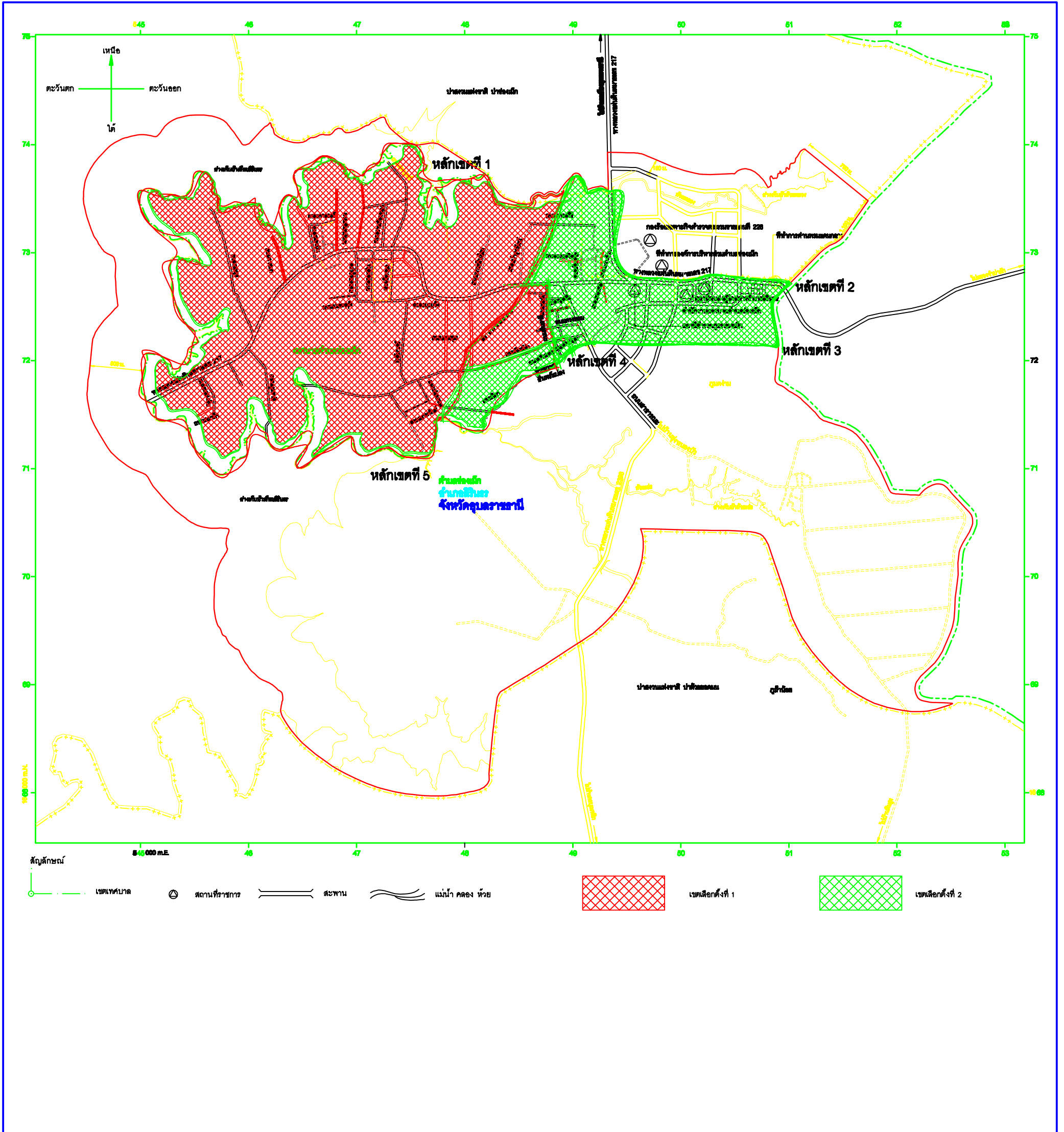
รูปแบบที่ 1

มาตราส่วน 1:20,000



แผนที่แสดงเขตเลือกตั้ง สมาชิกสภาเทศบาลตำบลช่องเม็ก
อำเภอสิรินธร จังหวัดอุบลราชธานี
รูปแบบที่ 2

มาตราส่วน 1:20,000

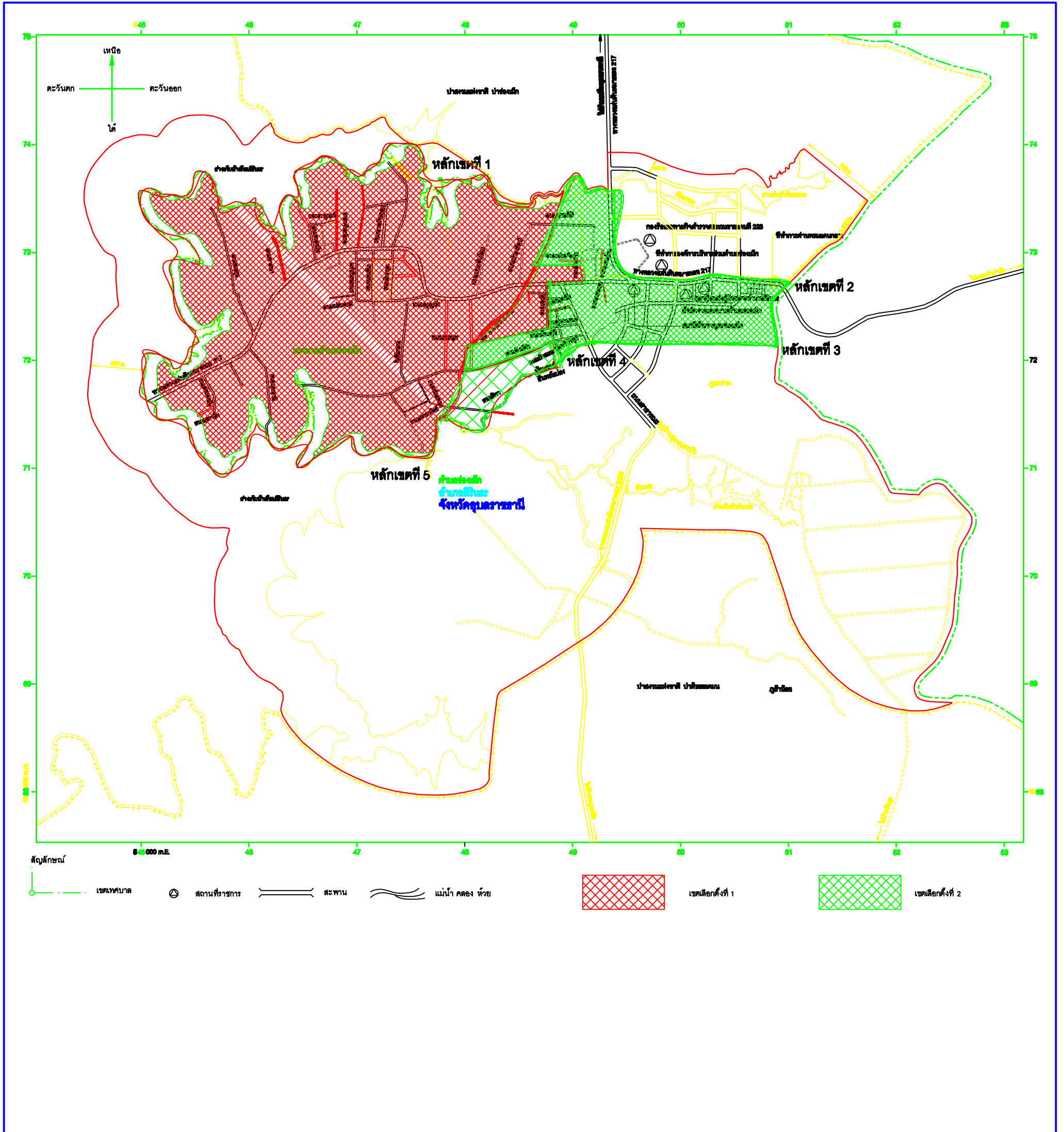


แผนที่แสดงเขตเลือกตั้ง สมาชิกสภาเทศบาลตำบลช่องเม็ก

อำเภอสิรินธร จังหวัดอุบลราชธานี

รูปแบบที่ 3

มาตราส่วน 1:20,000



ตัวอย่างหนังสือแสดงความคิดเห็นและข้อเสนอแนะต่อรูปแบบการแบ่งเขตเลือกตั้ง
สมาชิกสภาเทศบาล..... อำเภอ.....

เขียนที่.....

.....

.....

วันที่..... เดือน..... พ.ศ. ๒๕๖๘

เรียน ผู้อำนวยการการเลือกตั้งประจำจังหวัดอุบลราชธานี

ข้าพเจ้า (นาย/นาง/นางสาว/อื่น ๆ).....นามสกุล.....

อายุ.....ปี ที่อยู่ตามทะเบียนบ้าน เลขที่..... หมู่ที่.....ถนน/ตรอก/ซอย.....

ตำบล.....อำเภอ.....จังหวัด.....รหัสไปรษณีย์

หมายเลขโทรศัพท์ที่สามารถติดต่อได้.....

ข้าพเจ้ามีความคิดเห็นและข้อเสนอแนะ ดังนี้

๑. เขตเลือกตั้งสมาชิกสภาเทศบาล.....อำเภอ.....

จังหวัดอุบลราชธานี

๒. รูปแบบที่มีความเหมาะสม คือ รูปแบบที่.....

๓. เหตุผลประกอบ.....

.....

.....

.....

๔. ข้อเสนอแนะอื่น ๆ (ถ้ามี)

.....

.....

.....

(ลงชื่อ).....ผู้แสดงความคิดเห็น/ข้อเสนอแนะ

(.....)

หมายเหตุ ๑. หนังสือรับฟังความคิดเห็นหรือข้อเสนอแนะ เป็นเพียงตัวอย่างหรือแนวทาง ท่านสามารถปรับเปลี่ยนได้ตามความเหมาะสม

๒. กรุณาส่งความคิดเห็นหรือข้อเสนอแนะไปยัง สนง.กกต.จว.อุบลราชธานี เลขที่ ๙๙๙ หมู่ที่ ๑๐ ซอยสามัคคี ๑ ถ.เลี้ยวเมือง ต.แจระแม อ.เมืองอุบลราชธานี จังหวัดอุบลราชธานี ๓๔๐๐๐ หรือ E-mail : ubon@ect.go.th ตั้งแต่วันที่ ๒๔ มกราคม ๒๕๖๘ ถึงวันที่ ๒ กุมภาพันธ์ ๒๕๖๘ เท่านั้น

๓. สอบถามเพิ่มเติม โทร. ๐ ๔๕๓๑ ๗๖๐๐ (ภายในวันและเวลาราชการ)